

MeiStream Plus

Clase C Contador industrial
para agua fría potable
DN 40...150 PN 16



Características principales

- Conjunto de inserción extraíble aprobado
- Único rango de medición
- Alta capacidad de sobrecarga
- Clase Metrológica clase C según CEE 75/30 instalación horizontal
- Cuerpo del contador corto (WP) largo (WS) longitud en general según DIN 19625 y EN 151454 disponible
- El conjunto de inserción encaja con el cuerpo del contador del WPD
- Uso de materiales resistentes a temperaturas hasta 90°C
- Totalizador preparado para HRI
- Uso del emisor tipo OD es posible en cualquier longitud

Aplicación

- Medición para facturación de agua fría potable hasta 30°C según la directiva CEE 75/33
- Medida de medio y alto caudales
- Medida de caudal bajo ej. en los períodos de carga de fuego
- Para control de fugas

Opciones

- Versión para uso de áreas peligrosas
- Equipado con emisor HRI
- 1/4" conexión para sensor de presión

Sensus Metering Systems
C/ Suïssa nº35, 08917 Badalona, Spain

T: +34 934601064 F: +34 933997959

info.es@sensus.com www.sensus.com



Número de aprobación de modelo

D06	Diámetro :	DN 40 ... 150
6.132.48	Marcado :	clase metrológica C; 30°C

Características técnicas

Diámetro nominal		DN	40	50	65	80	100	150
Q _s	Caudal punta (tiempo corto)	m ³ /h	50	55	65	120	160	400
Q _{max}	Caudal máximo (100 h)	m ³ /h	45	50	55	100	140	300
Q _n	Caudal continuo	m ³ /h	30	35	40	63	100	200
Q _t	Caudal transición	m ³ /h	0,225	0,225	0,375	0,45	0,45	1,2
Q _{min}	Caudal mínimo	m ³ /h	0,09 (0,08)*	0,08 (0,07)*	0,12 (0,1)*	0,15 (0,1)*	0,2	0,4 (0,35)*
	Caudal de arranque (valor medio)	m ³ /h	0,03	0,03	0,035	0,04	0,065	0,12
Δp	Head loss at Qmax acc. to 75/33/EEC	bar	0,15	0,09	0,3	0,11	0,21	0,16

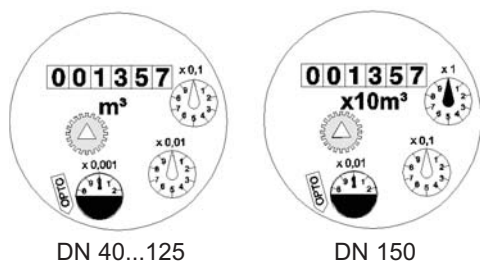
*) max. valores factibles

Características metrológicas según CEE 75/33 clase C

Diámetro Nominal		DN	40	50	65	80	100	150
Caudal (según CEE)		Q _n	15	15	25	40	60	150
Q _{max}	Caudal máximo (tiempo corto)	m ³ /h	30	30	50	80	120	300
Q _n	Caudal continuo	m ³ /h	15	15	25	40	60	150
Q _t	Caudal transición	m ³ /h	0,225	0,225	0,375	0,6	0,9	2,25
Q _{min}	Caudal mínimo	m ³ /h	0,09	0,09	0,15	0,24	0,36	0,9

*) contador es aprobado como Q_n 15

Esfera



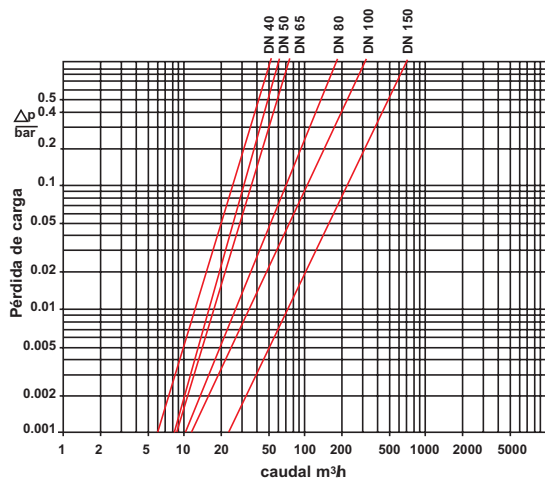
DN 40...125

DN 150

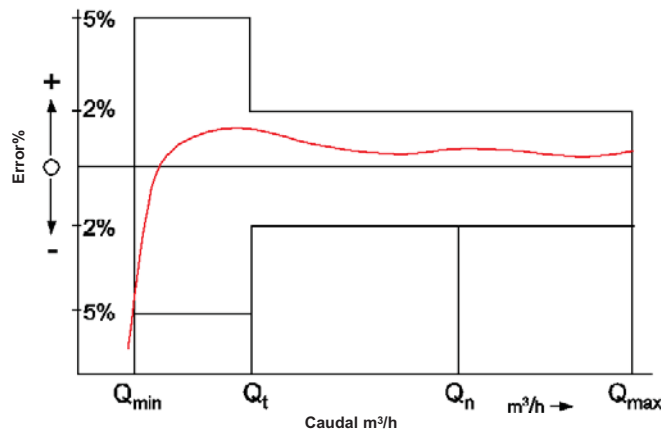
Diámetro Nominal DN	Lectura más pequeña m ³	Lectura max. m ³
40 ... 100	0,0005	1.000.000
150	0,005	10.000.000

MeiStream Plus



Ábaco tipo de pérdida de carga





Curva tipo de precisión



Valores de los impulsos

Emisor de impulsos		Valor de los impulsos	
		DN 40 ... 100	DN 150
HRI-Mei (consulte LS 8400)		0,01; 0,05; 0,1 ó 1 m ³	0,1; 0,5; 1 ó 10 m ³
OD 01 (consulte LB 8300)		0,001 m ³	0,01 m ³
OD 03 (consulte LB 8300)		0,01 m ³	0,1 m ³

Instalación

Tuberías	horizontal 
Totalizador	hacia arriba 

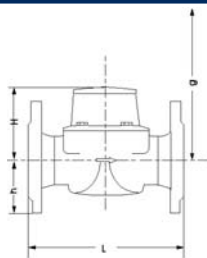
Instalación

- Si existen perturbaciones aguas arriba del contador, será necesario colocar un tramo recto 3 x DN
- No debe haber variación en la sección de la tubería inmediatamente aguas abajo.

Materiales

Cuerpo	fundición
Conjunto de inserción	plástico
Hélice	plástico
Oros materiales usados latón	Acero inoxidable

Esquema de dimensiones



Longitudes disponibles

Diámetro nominal		40	50	65	80	100	150
Longitud total L WS (DIN / ISO)	mm		270 / 300	300	300 / 350	360 / 350	500
Longitud total L WP (DIN / ISO)	mm	220	200	200	225 / 200	250	350

Dimensiones y Pesos

Diámetro nominal		40	50	50	50	65	65	80	80	
Dimensiones	Longitud total	L mm	220	200	270	300	200	300	200	225
	Altura	H mm	120	120	120	120	120	120	150	150
		h mm	69	73	73	73	85	85	95	95
	Altura desmantelada	g mm	200	200	200	200	200	200	270	270
Pesos	Contador completo	kg	7,5	7,8	9,6	9,9	10,1	12,0	13,8	14,2
	Conjunto inserción	kg	1,5	1,5	1,5	1,5	1,5	1,5	3,2	3,2
	Cuerpo	kg	6,0	6,3	8,1	8,4	8,6	10,5	10,6	11,0

Diámetro nominal		80	80	100	100	100		150	150	
Dimensiones	Longitud total	L mm	300	350	250	350	360		300	500
	Altura	H mm	150	150	150	150	150		177	177
		h mm	95	95	105	105	105		135	135
	Altura desmantelada	g mm	270	270	270	270	270		356	356
Pesos	Contador completo	kg	16,3	17,7	18,2	20,0	20,2		35,9	44,2
	Conjunto inserción	kg	3,2	3,2	3,2	3,2	3,2		5,9	5,9
	Cuerpo	kg	13,1	14,5	15,0	16,8	17,0		30,0	38,3

Información de pedido

Descripción	Longitud total en mm	Número de pedido
MeiStream Plus DN 40 50° C / PN16	220	51101 A261C B1A1X
MeiStream Plus DN 50 50° C / PN16	200	51101 B261A B1A1X
MeiStream Plus DN 50 50° C / PN16	270	51101 B261F B1A1X
MeiStream Plus DN 50 50° C / PN16	300	51101 B261G B1A1X
MeiStream Plus DN 65 50° C / PN16	200	51101 C361A B1A1X
MeiStream Plus DN 65 50° C / PN16	300	51101 C361G B1A1X
MeiStream Plus DN 80 50° C / PN16	200	51101 D461A B1A1X
MeiStream Plus DN 80 50° C / PN16	225	51101 D461D B1A1X
MeiStream Plus DN 80 50° C / PN16	300	51101 D461G B1A1X
MeiStream Plus DN 80 50° C / PN16	350	51101 D461I B1A1X
MeiStream Plus DN 100 50° C / PN16	250	51101 E561E B1A1X
MeiStream Plus DN 100 50° C / PN16	350	51101 E561I B1A1X
MeiStream Plus DN 100 50° C / PN16	360	51101 E561J B1A1X
MeiStream Plus DN 150 50° C / PN16	300	51101 G761G B1A1X
MeiStream Plus DN 150 50° C / PN16	500	51101 G761N B1A1X

MeiStream Plus